

# MONTHLY MEMBERSHIP PROGRESS REPORT

District LD 4

Results as of: 5/31/2026

GMT:

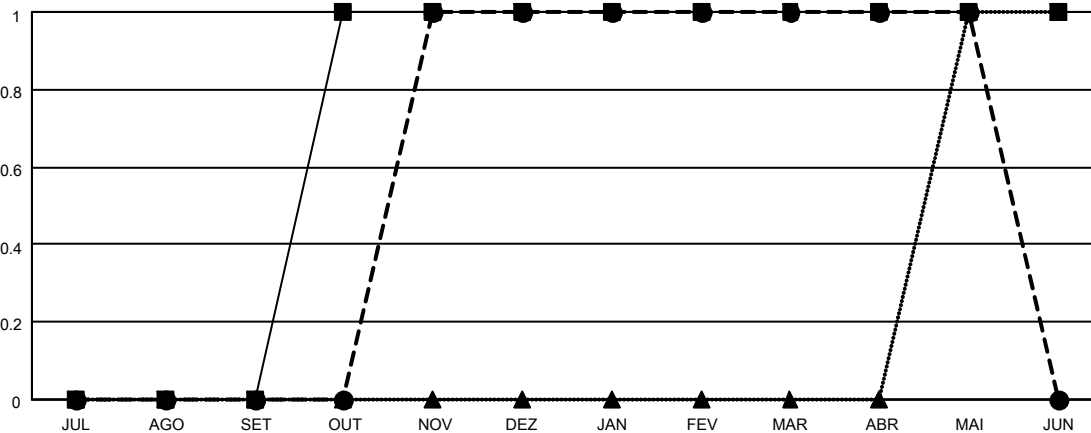
LOCAL BRAZIL

GMT-AJ

| Clubes                    |                      |              |                |
|---------------------------|----------------------|--------------|----------------|
| RESULTADOS PARA 2025-2026 |                      |              |                |
| TRIMESTRE                 | META DE NOVOS CLUBES | NOVOS CLUBES | CLUBES BAIXADO |
| JUL/AGO/SET               | 0                    | 0            | 0              |
| OUT/NOV/DEZ               | 1                    | 1            | 0              |
| JAN/FEV/MAR               | 0                    | 0            | 0              |
| ABR/MAI/JUN               | 0                    | 0            | 0              |

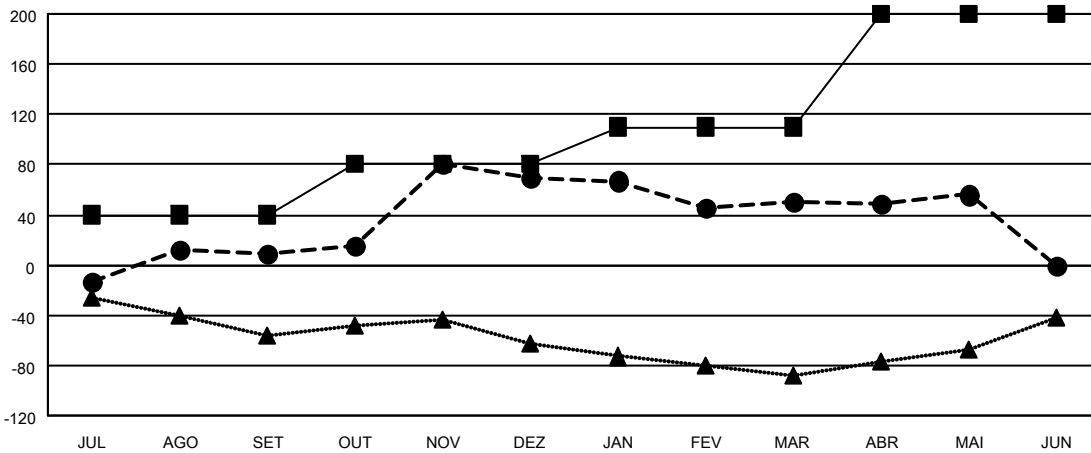
| Sócios                    |   |                               |   |
|---------------------------|---|-------------------------------|---|
| RESULTADOS PARA 2025-2026 |   |                               |   |
| TRIMESTRE                 | META DE CRESCIMENTO LÍQUIDO DE ASSOCIADOS | CRESCIMENTO REAL DE ASSOCIADO | BAIXA REAL DE ASSOCIADOS (incluindo transferências) |
| JUL/AGO/SET               | 40  | 69                            | 58  |
| OUT/NOV/DEZ               | 40  | 128                           | 63  |
| JAN/FEV/MAR               | 30  | 32                            | 50  |
| ABR/MAI/JUN               | 90  | 51                            | 42  |

CUMULATIVO DO NÚMERO REAL E METAS DE NOVOS CLUBES



-■- METAS DO ANO VIGENTE PARA NOVOS CLUBES  
 -●- NÚMERO REAL DE NOVOS CLUBES DO ANO VIGENTE  
 -▲- NÚMERO REAL DE NOVOS CLUBES DO ANO PASSADO

CUMULATIVO DO NÚMERO REAL E METAS DE SÓCIOS



-■- META DE CRESCIMENTO LÍQUIDO DE ASSOCIADOS  
 -●- CRESCIMENTO REAL DE ASSOCIADO  
 -▲- QUADRO ASSOCIATIVO REAL DO ANO PASSADO

|                        |   |   |
|------------------------|---|---|
| CLUBES BAIXADOS: 0     | 46 CLUBS OF 60 ADICIONADO 1 OU MAIS NOVOS SÓCIOS                            | <b>DISTRIBUIÇÃO POR SEXO</b>                          |
|                        |   | MASCULINO 1,125 (47.53%)                              |
|                        |   | FEMININO 1,240 (52.39%)                               |
| <b>SÓCIOS BAIXADOS</b> | <a href="#">CLIQUE AQUI PARA OS DADOS CUMULATIVOS DO QUADRO ASSOCIATIVO</a> | TOTAL DE ASSOCIADOS EM UNIDADES FAMILIARES 1,351      |
| FALECIDO 6             |   | ASSOCIADOS FAMILIARES PAGANDO A METADE DAS QUOTAS 686 |
| CLUBES CANCELADOS 0    |   |   |
| OUTRO 204              |   |   |
| <b>TOTAL 210</b>       |   |   |